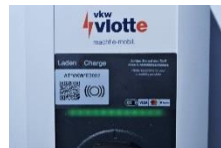


# LADEANLEITUNG WALLBOX

## STARTEN MIT KARTE



**1 Modell ohne Ladekabel:**  
Öffnen Sie den Deckel der Wallbox und stecken Sie den Stecker Ihres Ladekabels zuerst fest in die Ladebuchse, dann in die des Fahrzeugs bis diese einrastet.

**2** Halten Sie die Ladekarte an das Kartenlesefeld und warten Sie bis Ihre Daten überprüft wurden. Dies kann bis zu 30 Sekunden in Anspruch nehmen.

**4** Der Ladevorgang startet. Dies wird durch die grün blinkende LED-Leuchte angezeigt.

**Modell mit Ladekabel:**  
Stecken Sie den Stecker in die Ladebuchse Ihres Fahrzeugs.

**3** Nach erfolgreicher Autorisierung blinkt die LED-Leuchte alle 3 Sekunden grün.

## BEENDEN



**1** Beenden Sie den Ladevorgang am Fahrzeug (Fahrzeug aufsperrten bzw. den dafür vorgesehenen Knopf drücken).

**2** Ziehen Sie nun das Ladekabel vom Fahrzeug ab.

## STÖRUNG



### Fehleranzeige

Zeigt die LED-Leuchte eine andere Farbe als blau oder grün an, oder ist diese dunkel liegt vermutlich eine Störung der Ladestation vor.

### Starten per App

- Fahrzeug verbinden
- Ladepunkt auswählen/scannen
- START drücken

### Starten per Intercharge direct

- Fahrzeug verbinden
- Ladepunkt auswählen/scannen
- Anweisungen auf Ihrem Smartphone folgen

### WICHTIGE HINWEISE

Der Verbindungscheck kann bis zu 30 Sekunden dauern. Eine Kombination der Freischaltmethoden (Karte, App, Intercharge) ist nicht möglich. Wurde die Ladung über die App gestartet, muss diese auch mit der App beendet werden.

### Beenden per App und Intercharge

- Ladung mit dem Smartphone stoppen
- Fahrzeug abstecken

# LADEANLEITUNG LADESTATIONEN



## STARTEN MIT KARTE



1 Halten Sie Ihre Ladekarte an das Kartenlesefeld und warten Sie bis Ihre Daten überprüft wurden.

2 Bei erfolgreicher Anmeldung erscheint am Display die Anzeige „Guten Tag! Anmeldung war erfolgreich. Die Ladebuchse ist jetzt frei verfügbar.“



3 Stecken Sie den Stecker Ihres Ladekabels fest in die Ladebuchse der Ladestation.



4 Stecken Sie den zweiten Stecker in die Ladebuchse des Fahrzeugs bis dieser einrastet.



5 Der Ladevorgang wird gestartet und am Display erscheint „Fahrzeug wird geladen ☺“ sowie die geladene Energiemenge in kWh.

## BEENDEN MIT KARTE



1 Beenden Sie den Ladevorgang am Fahrzeug (Fahrzeug aufsperrn bzw. den dafür vorgesehenen Knopf drücken).



2 Entfernen Sie nun das Ladekabel fahrzeugeitig.



3 Entfernen Sie schließlich das Ladekabel an der Ladesäule.

### Starten per App

- Ladepunkt auswählen/scannen
- START drücken
- Fahrzeug verbinden

### Starten per Intercharge direct

- Ladepunkt auswählen/scannen
- Anweisungen auf Ihrem Smartphone folgen
- Fahrzeug verbinden

### WICHTIGE HINWEISE

Das Ladekabel kann erst nach dem Freischalten durch die Ladekarte oder App/ Intercharge direct in die Ladebuchse der Ladestation eingesteckt werden, Stecker fest bis zum Anschlag einstecken. Eine Kombination der Freischaltmethoden (Karte, App, Intercharge) ist nicht möglich. Wurde die Ladung über die App gestartet, muss diese auch mit der App beendet werden.

### Beenden per App und Intercharge

- Ladung mit dem Smartphone stoppen
- Fahrzeug abstecken

# LADEANLEITUNG SCHNELLLADESTATIONEN



## STARTEN MIT KARTE



## BEENDEN MIT KARTE



**1** Berühren Sie das Display, um den Ladevorgang zu starten.

**2** Diese Ladestation verfügt über zwei oder drei unterschiedliche Anschlüsse. Wählen Sie den von Ihnen benötigten Ausgang (Typ 2, CCS oder CHAdeMO).

**3** Stecken Sie den Stecker in die Ladebuchse des Fahrzeugs bis dieser einrastet.

**4** Nach erfolgreichem Verbindungsscheck können Sie sich mit Ihrer Ladekarte authentifizieren. Halten Sie diese dazu an das Kartenlesefeld.

**5** Der Ladevorgang wird gestartet und am Display werden Sie über Ladezustand der Batterie, Restladedauer, gelieferte kWh und bereits abgelaufene Ladezeit informiert.

**1** Drücken Sie am Display auf den zuvor gewählten Anschluss (CCS oder CHAdeMO oder Typ 2) und dann auf „Stopp“.

**2** Halten Sie wieder Ihre Ladekarte an das Kartenlesefeld. Der Ladevorgang wird beendet.

**3** Ziehen Sie den Stecker ab und platzieren Sie ihn wieder in der Halterung der Ladestation.

Bei CHAdeMO: den Stecker lösen Sie durch Betätigen des Schiebers nach vorne.

### Starten per App

- Fahrzeug verbinden
- Ladepunkt auswählen/scannen
- START drücken

### Starten per Intercharge direct

- Fahrzeug verbinden
- Ladepunkt auswählen/scannen
- Anweisungen auf Ihrem Smartphone folgen

### WICHTIGE HINWEISE

Bei einigen Fahrzeugen muss die Zentralverriegelung während des Ladevorgangs gesperrt sein. Auch das Öffnen einer Autotür kann zu einem Ladeabbruch führen. Es kann immer nur ein Ladekabel verwendet werden.

Eine Kombination der Freischaltmethoden (Karte, App, Intercharge) ist nicht möglich. Wurde die Ladung über die App gestartet, muss diese auch mit der App beendet werden.

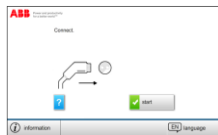
### Beenden per App und Intercharge

- Ladung mit dem Smartphone stoppen
- Fahrzeug abstecken

# LADEANLEITUNG HIGH POWER SCHNELLLADESTATION



## STARTEN MIT KARTE



1 Berühren Sie das Display, um den Ladevorgang zu starten.



2 Stecken Sie den Stecker in die Ladebuchse des Fahrzeugs bis dieser einrastet.



3 Nach erfolgreichem Verbindungsscheck können Sie sich mit Ihrer Ladekarte authentifizieren. Halten Sie diese dazu an das Kartenlesefeld.



4 Der Ladevorgang wird gestartet und am Display werden Sie über Ladezustand der Batterie, Restladedauer, gelieferte kWh und bereits abgelaufene Ladezeit informiert.

## BEENDEN MIT KARTE



1 Berühren Sie das Display und drücken dann auf „Stopp“.



2 Halten Sie wieder Ihre Ladekarte an das Kartenlesefeld. Der Ladevorgang wird beendet.



3 Ziehen Sie den Stecker ab und platzieren Sie ihn wieder in der Halterung der Ladestation.

### Starten per App

- Fahrzeug verbinden
- Ladepunkt auswählen/scannen
- START drücken

### Starten per Intercharge direct

- Fahrzeug verbinden
- Ladepunkt auswählen/scannen
- Anweisungen auf Ihrem Smartphone folgen

### WICHTIGE HINWEISE

Bei einigen Fahrzeugen muss die Zentralverriegelung während des Ladevorgangs gesperrt sein. Auch das Öffnen einer Autotür kann zu einem Ladeabbruch führen. Eine Kombination der Freischaltmethoden (Karte, App, Intercharge) ist nicht möglich. Wurde die Ladung über die App gestartet, muss diese auch mit der App beendet werden.

### Beenden per App und Intercharge

- Ladung mit dem Smartphone stoppen
- Fahrzeug abstecken

# LADEANLEITUNG HIGH POWER SCHNELLLADESTATIONEN



## STARTEN MIT KARTE



**1** Authentifizieren Sie sich mit Ihrer Ladekarte. Halten Sie diese dazu an das Kartenlesefeld und warten Sie auf den weiteren Verbindungscheck.



**2** Stecken Sie den Stecker in die Ladebuchse des Fahrzeugs bis dieser einrastet.



**3** Der Ladevorgang wird gestartet und am Display werden Sie über Ladezustand der Batterie, Restladedauer, gelieferte kWh und bereits abgelaufene Ladezeit informiert.

## BEENDEN MIT KARTE



**1** Authentifizieren Sie sich erneut mit Ihrer Ladekarte.



**2** Drücken Sie nun die STOP-Taste unterhalb des Bildschirms.



**3** Ziehen Sie den Stecker ab und platzieren Sie ihn wieder in der Halterung der Ladestation.

### Starten per App

- Fahrzeug verbinden
- Ladepunkt auswählen/scannen
- START drücken

### Starten per Intercharge direct

- Fahrzeug verbinden
- Ladepunkt auswählen/scannen
- Anweisungen auf Ihrem Smartphone folgen

### WICHTIGE HINWEISE

Bei einigen Fahrzeugen muss die Zentralverriegelung während des Ladevorgangs gesperrt sein. Auch das Öffnen einer Autotür kann zu einem Ladeabbruch führen. Eine Kombination der Freischaltmethoden (Karte, App, Intercharge) ist nicht möglich. Wurde die Ladung über die App gestartet, muss diese auch mit der App beendet werden.

### Beenden per App und Intercharge

- Ladung mit dem Smartphone stoppen
- Fahrzeug abstecken



Benötigte HILFE finden Sie unter [„help.vlotte.at/?typ=0“](https://www.vlotte.at/?typ=0)  
Bei STÖRUNGEN kontaktieren Sie bitte den Kundenservice +43 800 800 809

Weitere Informationen finden Sie auf unser Homepage unter [www.vlotte.at](https://www.vlotte.at)